

Tidlige sproglige tegn



Forebyggende indsats

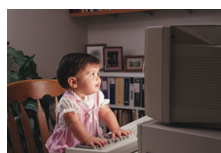
Disposition

▣ Tidlige sproglige tegn i småbørnsalderen

- i den talesproglige udvikling
- metoder til at vurdere sprogudviklingen
- forebyggende indsats

▣ Tegn i børnehaveklassen

- prædiktorer
- vurderingsmaterialer
- forebyggende indsats



Scarborough-undersøgelsen

– 32 børn hvoraf 20 fik læsevanskeligheder, 1990

Tidlige sproglige kendetegn ved de børn, der udviklede læsevanskeligheder:

2½ årsalderen: kortere og mere enkelt opbyggede sætninger, flere udtalefejl

3 årsalderen: ordforråd ringere (kvalitet - kvantitet)

5 årsalderen: ringere til at benævne med ord, rime og parre bogstav med lyd.



13-03-2009

Marianne Aaen Thorsen

3

Ordblinde forældre?

Risikotegn i talesproget



Præleksikal fase



Helordsfase



Systematisk forenklingssfase



Ordindsamlingsfase



Fonologisk opmærksomhedsfase

Skelne lyd (vokallængde ba/da/ga)

Færre sproglige i pludren

Forsinket talesprogsudvikling

Langsommere ordforrådsudvikling

2½ år: kortere og mindre enkelt opbyggede sætninger – enkeltord i lang tid

3 år: mindre passivt og aktivt ordforråd – korrelerer med læsefærdigheder ved 16 år

Forenklingssprocesser varer ved

Mindre modtagelig for børnerim

Morfemer

Funktionsord

Artikulation af lange ord og konsonantklynger

Mindre opmærksom på sproglyd

Mindre distinkt udtale af lange ord
- reduktion af konsonantklynger
- forkorter ordet

Ringe bogstavkendskab og ordmobileringsvanskeligheder korrelerer med læsevanskeligheder

4

De bedste prædikatorer i førskolealderen



Sammenfatning af mere end 60 forskningsprojekter

- ✦ Spirende ortografiske færdigheder, fx bogstavkendskab, interesse for skriftsprog som legeskrivning og legelæsning
- ✦ Fonologisk opmærksomhed
- ✦ Sprogproduktion – ordforråd og benævnelse

Elbro/Scarborough, 2003

Elbro, 2006

Ved overgangen fra børnehaven til skolen



I 5-årsalderen er der sammenhæng mellem kognitive og sproglige kompetencer og den tidlige skriveevne:

fonologisk opmærksomhed, ordforråd (kvalitet og kvantitet), verbal hukommelse, ordmobiliseringshastighed



Tidlige kendetegn på risiko for at udvikle ordblindhed/læsevanskeligheder

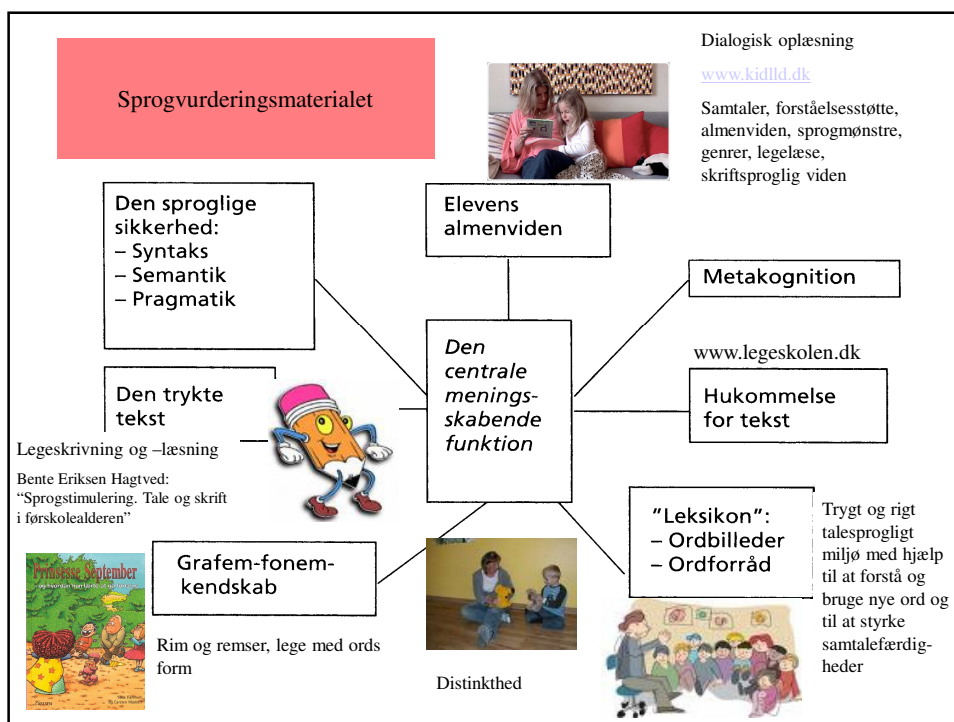
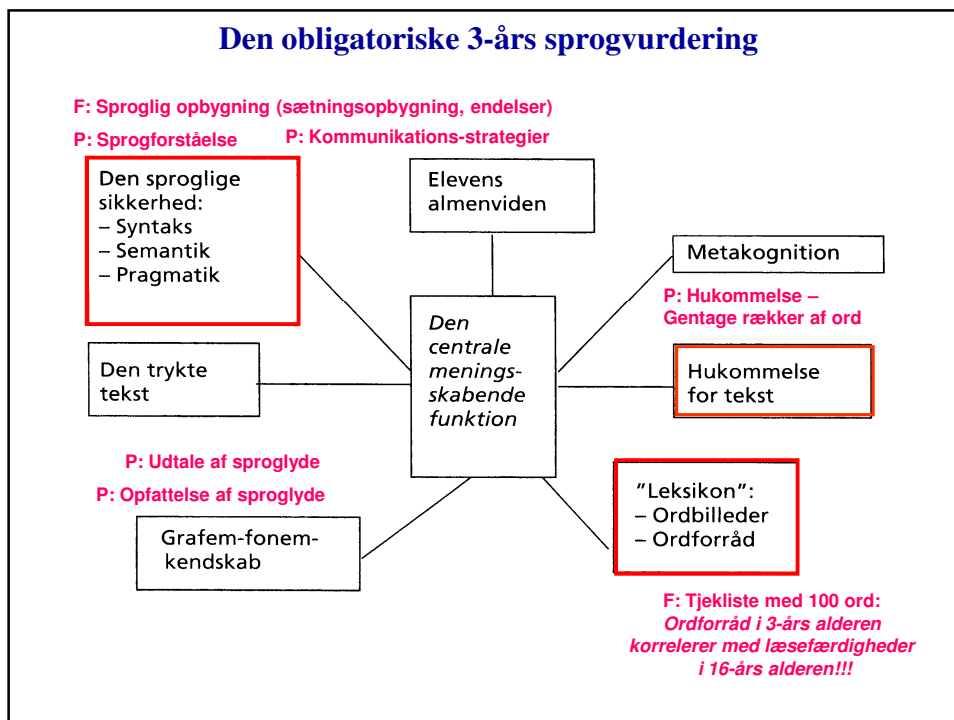


- ❖ Ordblindhed i familien
- ❖ Ofte senere sprogstart, og barnet bruger i lang tid enkeltord frem for sætninger
- ❖ Vanskeligt ved at udtale ord med konsonantklynger som fx skr-, str-, spr-
- ❖ Kan have svært ved at lære nye ord
- ❖ Kan have svært ved præcis og hurtig benævnelse

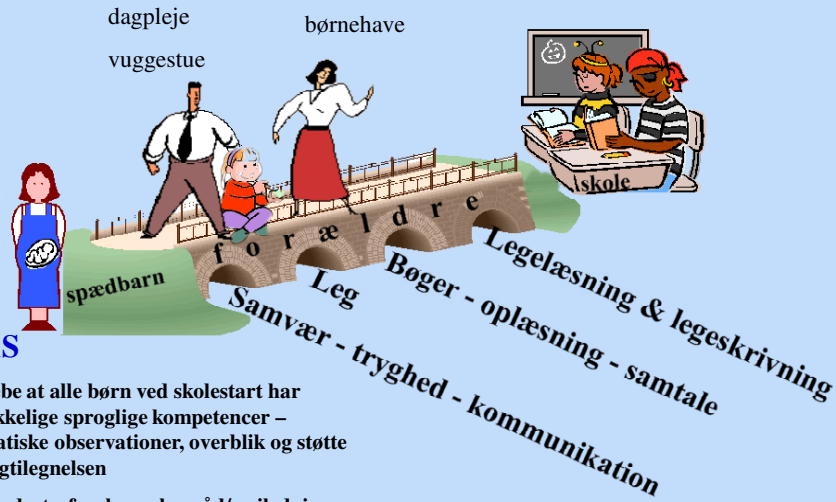
Tidlige kendetegn på risiko for at udvikle ordblindhed/læsevanskeligheder

- ❖ Kan have svært ved at rime, huske sange og remser
- ❖ Kan have svært ved at lære alfabetet, tal, ugedage, farver, former, navne
- ❖ Kan have svært ved at følge instruktioner med mange led
- ❖ Kan have svært ved at fortælle en historie i rigtig rækkefølge
- ❖ Viser ingen interesse for bogstaver
- ❖ Bryder sig ikke om at lege med ord





Brobygning - på samme hammel



TRAS

Tilstræbe at alle børn ved skolestart har tilstrækkelige sproglige kompetencer – systematiske observationer, overblik og støtte til sprogtilegnelsen

Tidlig indsats, forebyggelse, råd/ vejledning

TRAS er med i overleveringen til skolen

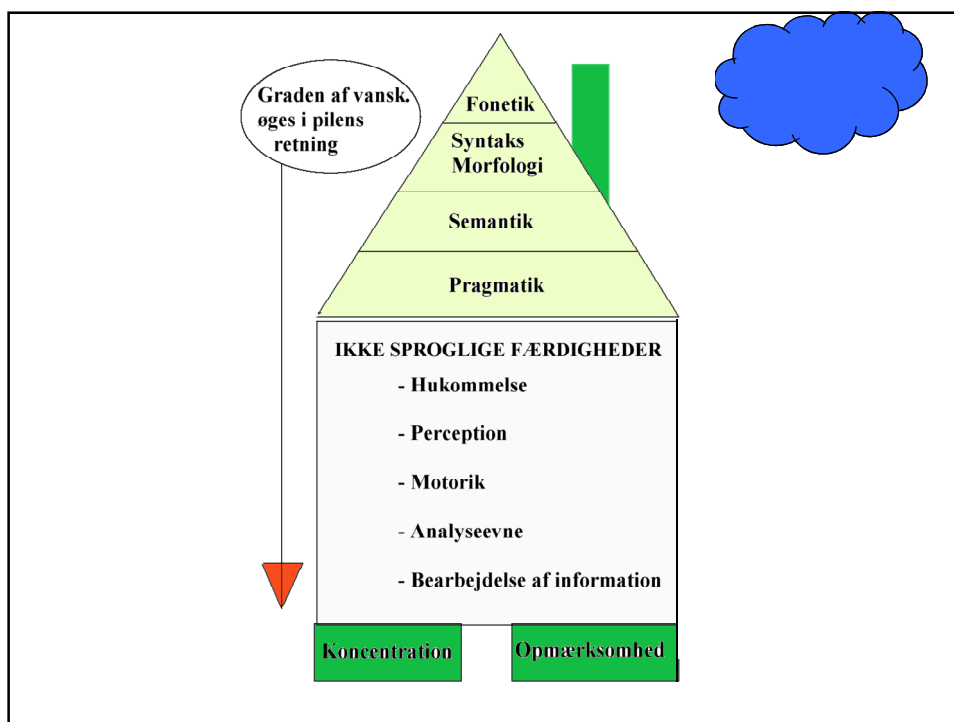
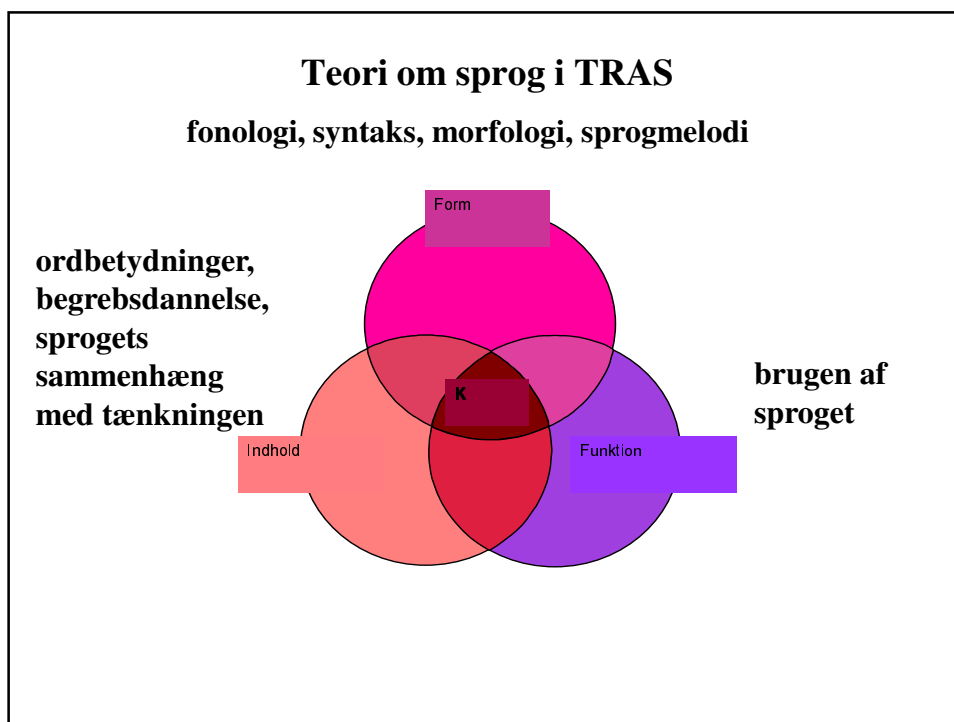
TRAS
Tidlig registrering af sprogudvikling
- EN HÅNDRØG
om sproglig og sprogtilegnelse

TRAS
Tidlig registrering af sprogudvikling
- EN VEJLEDNING
i brug af 'Den skrevne'

Tras består af:

TRAS
Tidlig registrering af sprogudvikling
- EN VEJLEDNING
i brug af 'Den skrevne'

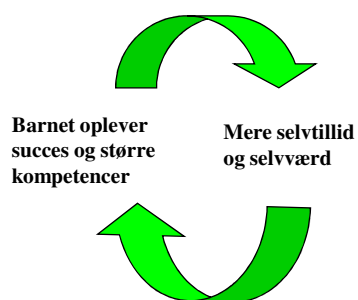
TRAS
Tidlig registrering af sprogudvikling
- SKEMA TIL REGISTRERING AF SPROGUDVIKLING
hos børn



Hvordan kan vi støtte og udvikle det enkelte barns sproglige udvikling?

”Den gode cirkel”

- positiv udvikling
- sprogilegnelse
- robusthed

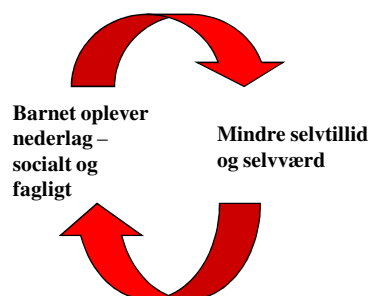


13-03-2009

Marianne Aaen Thorsen

”Den onde cirkel”

- negativ udvikling
- minimal sprogilegnelse
- dobbeltsårbarhed



15

Tidlig indsats

Læsevanskeligheder kan forudsiges ud fra barnets sproglige færdigheder i begyndelsen af bhv.kl. i ca. 3 ud af 4 tilfælde.

- Udtalekvalitet
- Fonologisk opmærksomhed
- Bogstavkendskab



Forebyggende undervisning halverede risikoen for børn af ordblinde forældre – op til 7. kl.

BOF, 1998

16

Indsatser for at forebygge dysleksi – i børnehaveklassen



Jørgen Frost:

Systematisk fonologisk opmærksomhedstræning

hver dag i 20 minutter i 8 måneder

Ord, stavelser, rim, fonemer

Elbro, Borstrøm og Petersen:

BOF – børn af ordblinde forældre



Fonologisk opmærksomhedstræning med inddragelse af bogstaverne

½ time hver dag med fokus på de første lyde i ord – lege med at tilføje og erstatte disse, artikulere dem, 2 nye lyde om ugen og hyppige repetitioner

Risikoen for at udvikle store læsevanskeligheder i 2. kl. reduceres fra 40 til 17%!!

I 3. kl. ikke flere børn med massive læsevanskeligheder end blandt børn af normallæsere!

Distinkthedstræning

12 uger – 4 lektioner om ugen:

2 lektioner i små grupper med lærer og enkeltmandsundervisning i 2 lektioner med computer



3 aktiviteter :

- A. Segmentering/syntese (stavelser)
- B. Distinkthedsniveauer (finde, rette, rangordne udtalefejl/distinkthedsniveauer)
- C. Udtaletræning (maksimalt distinkt)

Forebyggende indsats i børnehaveklassen

Systematisk evaluering giver individuel indsigt Handleplaner Forebygge og afhjælpe

Bogstavkendskab
 Udtaledistinkthed
 Fonologisk opmærksomhed
 Verbal korttidshukommelse
 Eftersige nonord
 Ordmobilisering
 Ordforråd, impressivt og ekspresivt
 Morfologiske og syntaktiske færdigheder

13-03-2009

Marianne Aaen Thorsen

19

Forebyggende indsats i børnehaveklassen

Fonologisk opmærksomhed

Systematiske aktiviteter med fonologisk opmærksomhed kan mindske risikoen for senere vanskeligheder med at lære det fonematiske princip (*National Reading Panel, 2000*)

Lydene skal kobles til bogstaver for at sikre transfer til læsning

Små elevgrupper (2 – 3 elever)

Intensiv og tidlig intervention er mest effektiv (fx 1 time om dagen)

13-03-2009

Marianne Aaen Thorsen

20

Forebyggende indsats i børnehaveklassen

Bogstavkendskab

Navn, form, lyd, artikulation (se billeder og tal om artikulationen), håndfonem, evt. historie/digt, bogstavhuset

Funktionelt bogstavkendskab: forbind bogstaverne med deres lyd i skrevne ord – udtales distinkt

Børnestavning

13-03-2009

Marianne Aaen Thorsen

21

Forebyggende indsats i børnehaveklassen

Udtaledistinkthed

Systematiske undervisning i at blive opmærksom på ords udtale – arbejde fra ords ydre skelet og ind mod enkeltlyd.

- segmentere i stavelser, robotsprog
- syntese af stavelse
- finde og rette fejludtale
- finde den mest distinkte udtale
- øve udtale af den mest distinkte form

13-03-2009

Marianne Aaen Thorsen

22

Efter skolestart



Efter skolestart er den skriftsproglige kompetence og viden om syntaks og morfologi de stærkeste prædikatorer for videre læse- og skriveudvikling.

Stefan Samuelson

13-03-2009

Marianne Aaen Thorsen

23

Rækker det nu?

Arbejd med forudsætninger for det første læseindlæring:

- fonologisk opmærksomhed
- funktionelt bogstavkendskab
- distinkthedstræning



Arbejd også med forudsætninger for læseforståelse og videre læseudvikling:

- Syntaks
- Ordforråd
- Generel sproglig sikkerhed
- Skriftsproglig kompetence

13-03-2009

Marianne Aaen Thorsen

24

Hvilke sprogvanskeligheder fører især til læsevanskeligheder hos børn med tale/sprogvanskeligheder?

- Vanskeligheder inden for syntaks, morfologi og ordkendskab er især relateret til læseforståelse
- Vanskeligheder inden for ekspresivt ordforråd, auditiv hukommelse, er sammen med fonologisk opmærksomhed især relateret til ordafkodning
- **Jo flere områder** af sproget der er problemer med **desto større risiko** for læsevanskeligheder
- **Særlig stor risiko hvis der er både syntaktiske og semantiske vanskeligheder og problemer med fonologiske processer**



13-03-2009

Marianne Aaen Thorsen

25

Forebyggende indsats i indskolingen

Struktureret undervisning i tilegnelse af nye ord

Syntaks

Genrekendskab

Fortællingens grammatik

Metakognition, fx lytte efter fejl i lærerens oplæsning

Sammenkæde oplysninger og drage slutninger/konklusioner



NB!

Børn med lavt ordforråd skal lære 4-5 nye ord hver dag i børnehaveklassen!

Vækst i ordforråd 2500 – 3000 ord om året! *Snow et al. 1998*

13-03-2009

Marianne Aaen Thorsen

26

Hvilken undervisning har ordblinde behov for ?

